



PAVIMENTOS - IMPERMEABILIZACIONES – REPARACIÓN Y REFUERZO DE ESTRUCTURAS – PINTURAS – REHABILITACION DE FACHADAS

REVESTIMIENTOS FRAGA, S.L.



PAVIMENTOS CONTINUOS

REVESTIMIENTOS FRAGA SURGE CON UNA VOCACIÓN DE SERVICIO Y ORIENTACIÓN AL CLIENTE. SOMOS ESPECIALISTAS EN LA APLICACIÓN PAVIMENTOS CONTINUOS EN TODO TIPO DE SECTORES. OFRECEMOS SOLUCIONES INTEGRALES TANTO PARA LA REPARACIÓN DE SUELOS COMO PARA SU NUEVA EJECUCIÓN.

LOS PAVIMENTOS CONTINUOS PRESENTAN UNA SERIE DE VENTAJAS FRENTE A LOS PAVIMENTOS CONVENCIONALES, YA QUE AL EJECUTARSE IN SITU, SE ADAPTAN A LAS SUPERFICIES A CUBRIR, SIN EMPLEAR MÁS JUNTAS QUE LAS CONSTRUCTIVAS. QUEREMOS DESTACAR ADEMÁS LAS SIGUIENTES PRESTACIONES DE ESTE TIPO DE PAVIMENTOS:

- SU FÁCIL LIMPIEZA Y MANTENIMIENTO. HIGIÉNICOS.
- SU GRAN RESISTENCIA MECÁNICA Y AL DESGASTE: IMPACTOS, ABRASIÓN, ALTAS TEMPERATURAS E INCLUSO A QUÍMICOS AGRESIVOS
- SU DURABILIDAD
- SU VERSATILIDAD
- ACABADOS ANTIDESLIZANTES

EN LA ACTUALIDAD LOS PAVIMENTOS CONTINUOS SE UTILIZAN EN UNA GRAN VARIEDAD DE SECTORES:

- INDUSTRIAL, LOGÍSTICA, ALIMENTARIO
- PARKINGS, TALLERES Y CONCESIONARIOS
- COMERCIAL
- SANITARIO
- DEPORTIVO
- HOSTELERÍA y RESTAURACIÓN
- DECORATIVO, VIVIENDA
- OTROS: AEROPORTUARIO, PORTUARIO, OFICINAS...

DEALLAMOS A CONTINUACIÓN LAS PRINCIPALES FASES EN EL CICLO DE VIDA DE UN PAVIMENTO CONTINUO:

- EL ESTUDIO DEL SOPORTE
- EL ANÁLISIS DE LA SOLUCIÓN EN FUNCIÓN DE LAS NECESIDADES DE USO Y LAS POSIBILIDADES DE APLICACIÓN
- LA PREPARACIÓN DEL SOPORTE, QUE ES FUNDAMENTAL
- LA EJECUCIÓN DEL PAVIMENTO
- EL MANTENIMIENTO DEL PAVIMENTO
- LA REPARACIÓN-REHABILITACIÓN DEL PAVIMENTO



ÍNDICE

1. PAVIMENTO OFICINAS. AVD. DIAGONAL. BARCELONA.
2. PAVIMENTO DORMITORIOS HOTEL OHLA. BARCELONA.
3. PAVIMENTO COMEDOR Y COCINA HOTEL NURIA. TARRAGONA.
4. TRATAMIENTO AL LITIO RESTAURANTE. FRAGA
5. PAVIMENTO INDUSTRIAL CAFETERIA AEROPUERTO ALGUAIRE.
6. PAVIMENTO INDUSTRIAL. RIGUAL. FRAGA.
7. PAVIMENTO SECTOR INDUSTRIAL. MEQUITEC. FRAGA.
8. PAVIMENTO SECTOR AGROALIMENTARIO. FRUTAS PONTI. FRAGA.
9. PAVIMENTO SECTOR AGROALIMENTARIO. FRUTAS BEAN. FRAGA.
10. PAVIMENTO HORNO DE PAN. FRAGA
11. PAVIMENTO SECTOR INDUSTRIAL. GAUSTIN. FRAGA.
12. PAVIMENTO INDUSTRIAL TALLER MECANICO. FRAGA
13. PAVIMENTO INDUSTRIAL CONCESIONARIO CABRERO.
14. PAVIMENTO INDUSTRIAL PLANTA RECICLAJE DE FUEL.
15. PAVIMENTO CENTRAL HIDROELÉCTRICA SERÓS
16. NAVE EN PUERTO DE TARRAGONA.
17. PAVIMENTO PARKING BLOQUE DE VIVIENDAS. BARCELONA
18. PAVIMENTO PARKING BLOQUE DE VIVIENDAS. SABADELL
19. PISTA JOKEY, FRAGA
20. SKATEPARK. FRAGA
21. POLIDEPORTIVO MEQUINENZA

PAVIMENTOS CONTINUOS

OFICINAS AVD. DIAGONAL. BARCELONA
Superficie : 156 m2

Se trata de unas oficinas ubicadas en el Avenida Diagonal de Barcelona en las que se aplicó un sistema de pavimento autonivelante a base de poliuretano elástico con efecto mármol, con decoración de cenefas geométricas.

En una primera fase se procedió al diamantado de la superficie para continuar con la imprimación y el vertido de un mortero autonivelante.

En una segunda fase se procedió a la colocación de las láminas de caucho encoladas con adhesivo de poliuretano y al sellado de sus poros. Se continuó con la aplicación de capa base autonivelante de poliuretano elástico para terminar con la capa de sellado mate de poliuretano. Finalmente se ejecutaron las cenefas.



PAVIMENTOS CONTINUOS

DORMITORIOS HOTEL OHLA EIXAMPLE.
BARCELONA

Anualmente procedemos a realizar trabajos de mantenimiento en el pavimento de varios dormitorios de este hotel.

En una primera fase se procedió al tratamiento del soporte para lograr una mayor adherencia.

En una segunda fase se procedió a la aplicación de la capa de sellado mate coloreado, con resinas de poliuretano en base agua, bicomponente, con un acabado seda en el color indicado por la propiedad (Sikafloor 304-W).



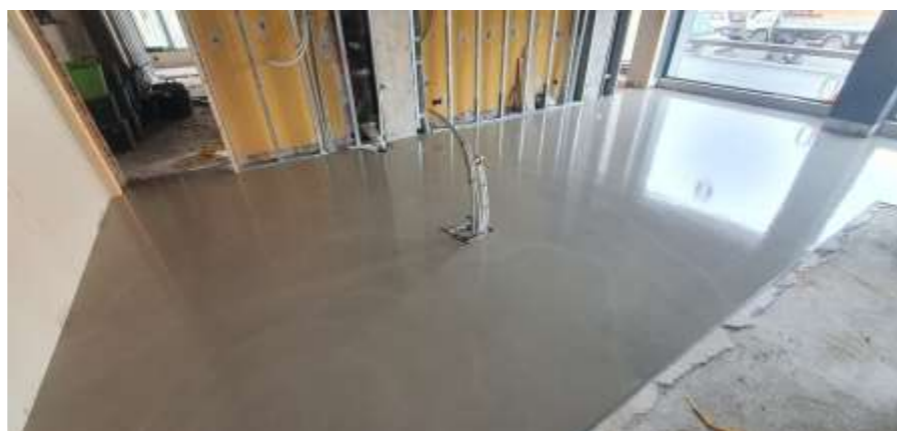
PAVIMENTOS CONTINUOS

COCINA Y COMEDOR HOTEL
TARRAGONA
Superficie : 370 m2

En este caso realizamos un autonivelante técnico sobre el pavimento existente para posteriormente aplicar un pavimento de poliuretano.

En una primera fase se procedió al diamantado de la superficie para continuar con la imprimación, el espolvoreado del cuarzo y el vertido del autonivelante técnico.

En una segunda fase se procedió al dianovado del soporte para lograr una mayor adherencia. Se continuó con la aplicación de una imprimación de resinas de poliuretano, sobre a que se aplicó una capa autonivelante también de resinas de poliuretano. Se finalizaron los trabajos con una capa de sellado alifático en base poliuretano.



PAVIMENTOS CONTINUOS

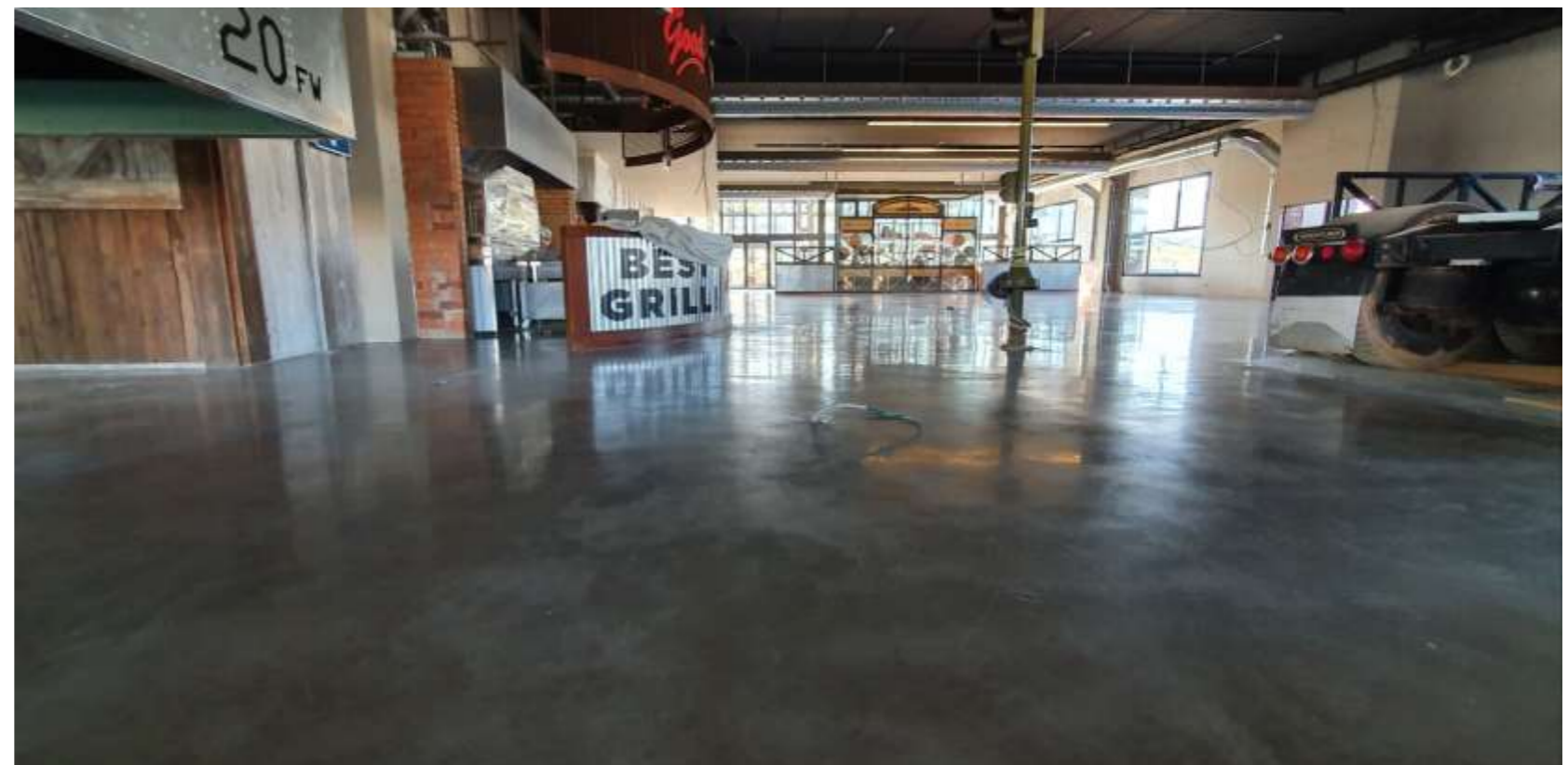
RESTAURANTE EN FRAGA
Superficie : 450 m2

En este caso realizamos un tratamiento al litio de la solera de hormigón existente. Combinando el empleo de máquinas diamantadoras y pulidoras con el uso de mineralizadores, se consigue prolongar la vida útil de los pavimentos dotándoles de unas mejores condiciones de resistencia, brillo y durabilidad. El tratamiento se realizó en varias fases:

Primero: Tratamiento de soporte - desbastado y semi-desbastado con máquina satélite y diamantes de resina.

Segundo: Combinación de distintas fases de afinado con rotativa alta velocidad y diferentes diamantes de resina de diferente grano y aplicación de capas de endurecedor y sellador de litio aplicado con mopa de microfibras.

Tercera: Acabado abrillantado con pads diamantados (grano fino)



PAVIMENTOS CONTINUOS

CAFETERIA AEROPUERTO ALGUAIRE

Pavimento industrial ejecutado en la cafetería del Aeropuerto de Alguaire en Lleida. El pavimento presentaba cierto desgaste e imperfecciones normales de un uso continuado.

Para renovar el pavimento, primero se procedió a la preparación y diamantado del soporte para eliminar el acabado existente.

Posteriormente se enmasillaron las pequeñas grietas e imperfecciones.

Finalmente se aplicó un nuevo revestimiento mediante resinas epoxi 100% solidos de color en la tonalidad elegida por el cliente.



PAVIMENTOS CONTINUOS

FABRICACIÓN MAQUINARIA
AGRICOLA. FRAGA
Superficie aproximada: 900 m2

En este caso realizamos un pavimento continuo de resina multicapa en Rigual, empresa en la que los principales factores a tener en cuenta son la resistencia al paso continuo de carretillas y tráfico rodado, la resistencia al impacto y la resistencia al vertido ocasional de productos químicos.

Primero se procedió al diamantado de la superficie destinada a tráfico peatonal y de maquinaria, para eliminar el acabado existente. Posteriormente se realizó el pavimento de resinas epoxi 100% solidos con un acabado en la tonalidad elegida por el cliente.

Se realizó también la señalización industrial completa de pasillos peatonales, pasillos de maquinaria, zonas de carga, zonas peatonales, pasos peatonales, etc..., ganando en seguridad para los trabajadores.



PAVIMENTOS CONTINUOS

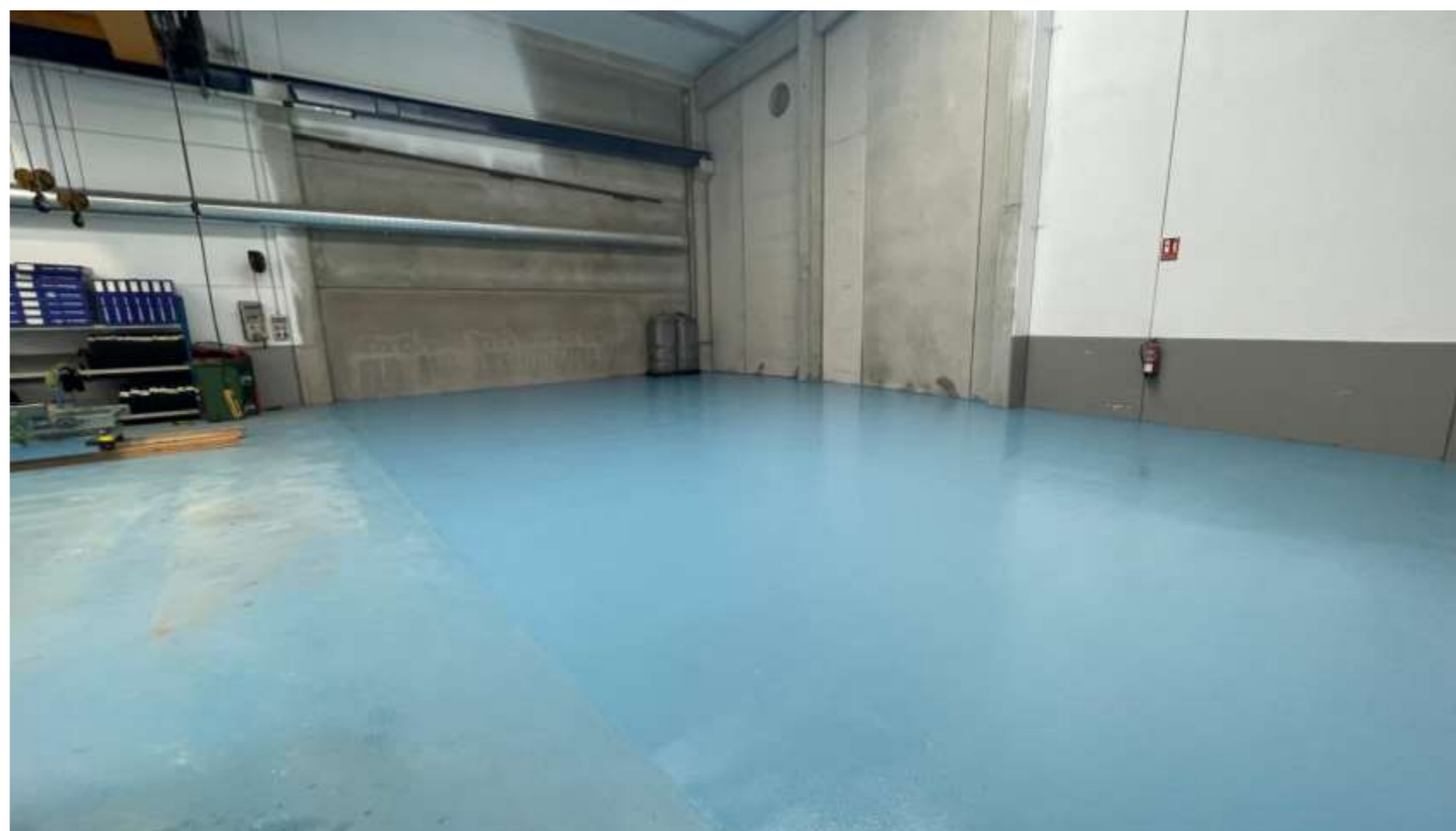
MANTENIMIENTO INDUSTRIAL.
MEQUINENZA

Superficie aproximada: 890 m2

En este caso realizamos un pavimento continuo de resina multicapa para Mequitech, un empresa especializada en el mantenimiento industrial. Los principales requisitos son la resistencia al paso continuo de carretillas y tráfico rodado y la resistencia al impacto.

Primero se procedió al tratamiento de juntas para continuar con el diamantado de la superficie, con circuito de aspiración, para dotar a la superficie de una mayor adherencia.

Seguidamente se aplicó una imprimación epoxi 100% sólidos, para continuar con la aplicación del mortero multicapa de resina con siembra a saturación y al sellado final con resina 100% sólidos en la tonalidad elegida por el cliente.



PAVIMENTOS CONTINUOS

ALMACÉN AGROALIMENTARIO
FRAGA

Superficie aproximada: 120+500 m2

En este caso realizamos un pavimento continuo de resina multicapa en Frutas Ponti, empresa del sector agroalimentario en la que los principales factores a tener en cuenta son la resistencia al paso continuo de carretillas y tráfico rodado y la resistencia al impacto.

Primero se procedió al diamantado de la superficie, con circuito de aspiración, para dotar a la superficie de una mayor adherencia.

Seguidamente se aplicó una imprimación epoxi 100% sólidos, para continuar con la aplicación del mortero multicapa de resina con siembra a saturación y al sellado final con resina 100% sólidos en la tonalidad elegida por el cliente.



PAVIMENTOS CONTINUOS

SECTOR AGROALIMENTARIO.
FRAGA
Superficie : 860 m2

En este caso realizamos un pavimento continuo de resina multicapa en Frutas Bean, empresa del sector agroalimentario en la que los principales factores a tener en cuenta son la resistencia al paso continuo de carretillas y tráfico rodado y la resistencia al impacto.

Primero se procedió al tratamiento de grietas y fisuras y diamantado de la superficie, con circuito de aspiración, para dotar a la superficie de una mayor adherencia.

Seguidamente se realizó el nuevo pavimento de resinas epoxi 100% sólidos (imprimación, regularización y sellado) en la tonalidad elegida por el cliente (azul).



PAVIMENTOS CONTINUOS

HORNO DE PAN EN FRAGA
Superficie : 600 m2

El caso de Horno Artesano realizamos un pavimento continuo de resinas epoxi 100% sólidos. Sus principales ventajas su durabilidad y su resistencia tanto física como química así como su fácil limpieza y mantenimiento.

Primero se procedió al tratamiento de las zonas fisuradas y al diamantado de la superficie, con circuito de aspiración, para dotar a la superficie de una mayor adherencia.

Seguidamente se aplicó una imprimación epoxi 100% sólidos, para proceder - tras un nuevo lijado pulido del soporte - al sellado final con resina 100% sólidos en la tonalidad elegida por el cliente.



PAVIMENTOS CONTINUOS

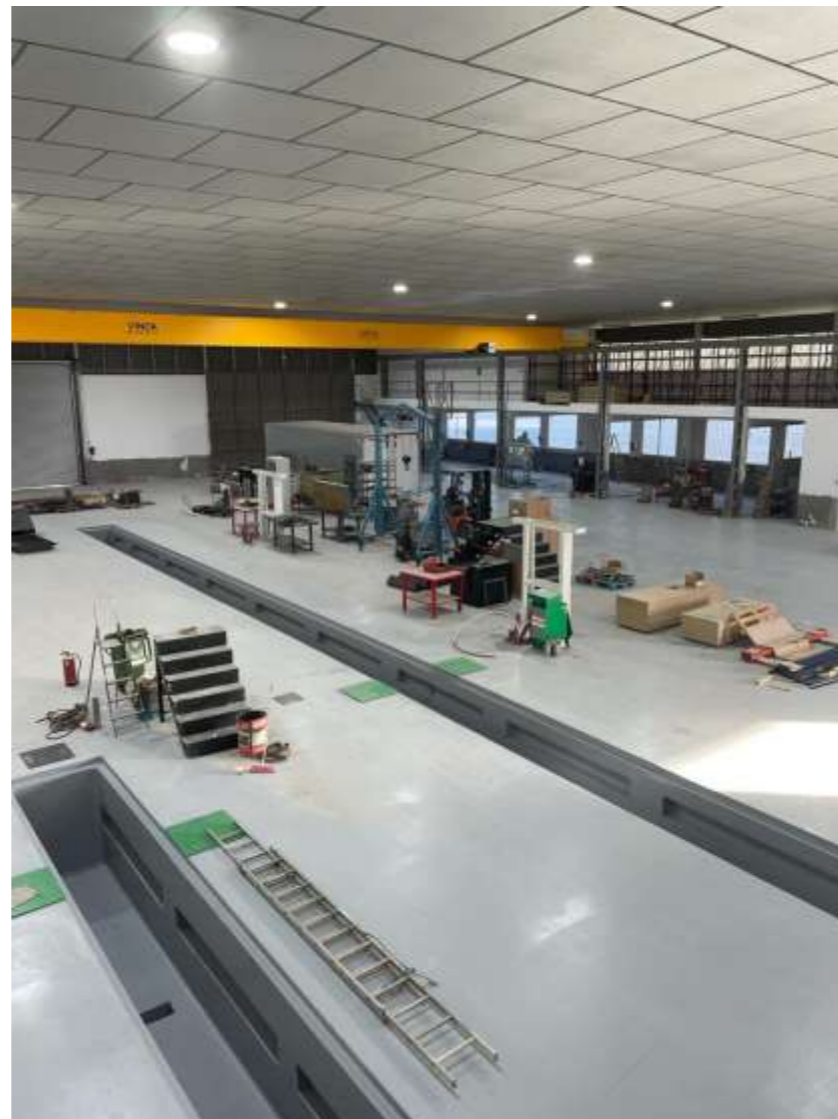
TALLERES GAUSTIN. FRAGA
Superficie: 1.295 + 414 m²

Pavimento industrial ejecutado en un nuevo taller para camiones. En origen el pavimento presentaba gran desgaste e imperfecciones normales por el uso.

Para renovar el pavimento, primero se procedió al tratamiento de juntas, grietas y fisuras, para continuar con el diamantado del pavimento existente para mejorar la adherencia del revestimiento.

Finalmente se realizó el nuevo pavimento mediante resinas epoxi 100% solidos. Se ejecutó un multicapa en la nave y un recubrimiento pintado en áreas de menor trasiego (atención al cliente, oficinas y otras salas).

Se procedió también al tratamiento de los fosos.



PAVIMENTOS CONTINUOS

CONCESIONARIO. HUESCA

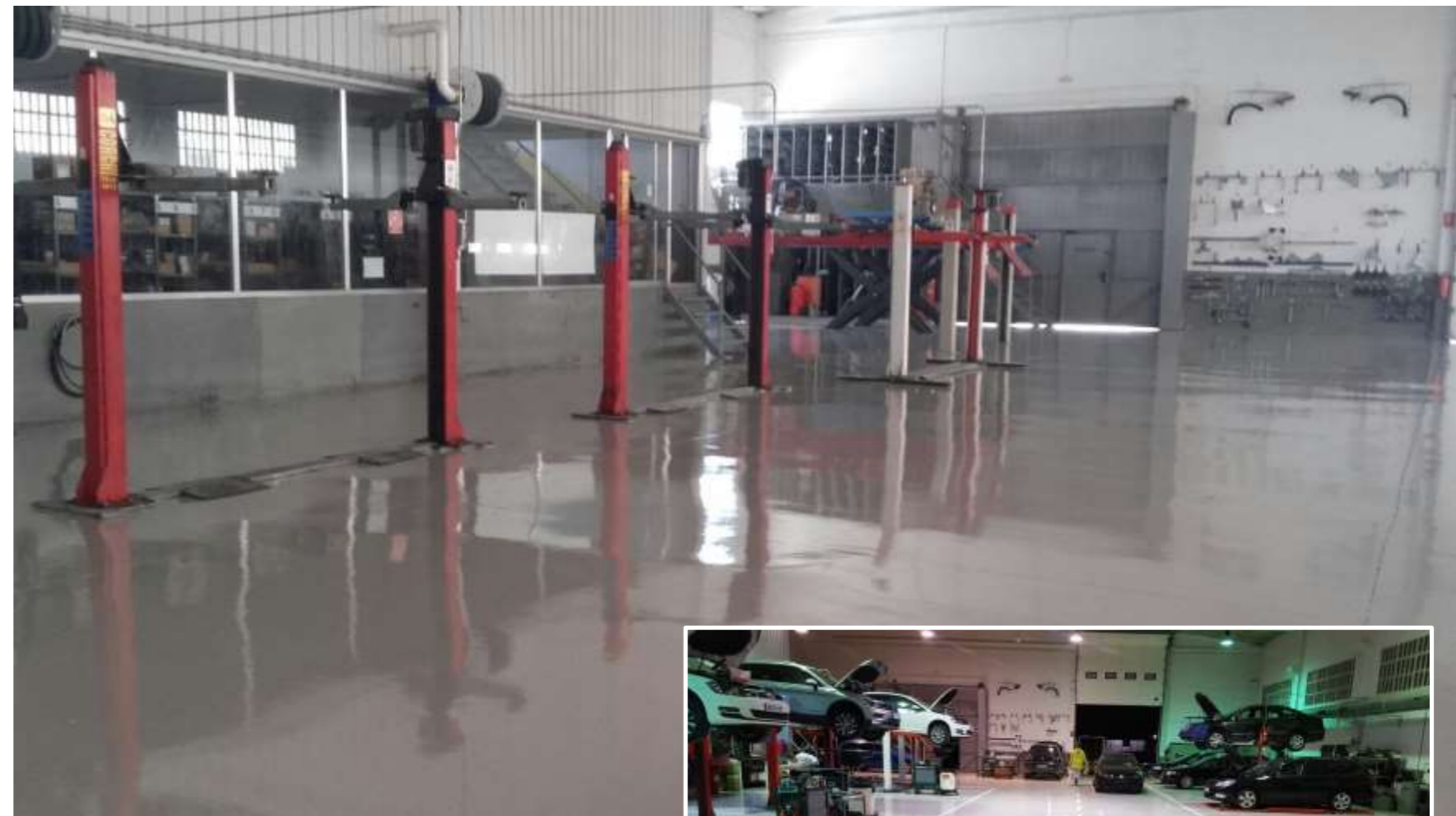
Pavimento industrial en un concesionario de vehículos. El pavimento presentaba cierto desgaste e imperfecciones normales de un uso continuado.

Para renovar el pavimento, primero se procedió al diamantado de la superficie varios milímetros para eliminar el acabado existente y mejorar la adherencia del revestimiento y se enmasillaron las pequeñas grietas e imperfecciones.

Seguidamente se aplicó una imprimación epoxi antihumedad para acabar aplicando dos capas de revestimiento de resinas epoxi 100% solidos con un acabado en la tonalidad elegida por el cliente.

También se procedió al marcado de rayas.

Se buscaba obtener una mayor luminosidad así como un acabado de fácil limpieza, que evite ensuciamientos por vertidos de aceites, lubricantes etc.



PAVIMENTOS CONTINUOS

TALLER MECANICO EN FRAGA

Pavimento industrial ejecutado en un taller-concesionario de vehículos. El estado inicial del pavimento presentaba cierto desgaste e imperfecciones normales de un uso continuado.

Para renovar el pavimento, primero se procedió al diamantado de varios milímetros para preparar el soporte.

Posteriormente se enmasillaron las pequeñas grietas e imperfecciones y se trataron las juntas.

Finalmente se realizó el nuevo pavimento mediante resinas epoxi 100% solidos. Se ejecutó un multicapa en la nave y un recubrimiento pintado en áreas de menor trasiego (atención al cliente, oficinas y otras salas).



PAVIMENTOS CONTINUOS

PLANTA RECICLAJE DE FUEL.
BARCELONA

Pavimento industrial ejecutado en una planta de reciclaje de fuel.

Se procedió al diamantado del pavimento existente para eliminar el acabado existente y preparar el soporte.

Finalmente se procedió a la aplicación de una imprimación y un revestimiento resinas epoxi en el tono elegido por el cliente.



PAVIMENTOS CONTINUOS

CENTRAL HIDROELÉCTRICA. SERÓS

Se realizaron trabajos de pintura y pavimentación industrial en la Central Hidroeléctrica de Serós.

Se procedió a la nueva pavimentación de varias zonas utilizando resinas epoxídicas y dándole la tonalidad al gusto del cliente. Para ello se procedió al tratamiento del soporte, a la aplicación de una imprimación y la aplicación de varias capas de sellado con resina epoxi. A la última capa se le dotó de un aditivo antislip. En algunas zonas se tuvo que realizar recrecidos para unificar las cotas de nivel.

Los trabajos de pintura se realizaron en varias maquinas y zonas de la Central.



PAVIMENTOS CONTINUOS

NAVE EN PUERTO DE TARRAGONA

Pavimento industrial ejecutado en el puerto de Tarragona. En origen el pavimento se encontraba en mal estado, con multitud de grietas e imperfecciones.

El trabajo realizado consistió primeramente en la preparación y diamantado de la superficie y el sellado de grietas e imperfecciones así como el tratamiento de juntas.

Seguidamente se aplicó una imprimación epoxi 100% sólidos, para proceder - tras un nuevo lijado pulido del soporte - al sellado final con dos capas de revestimiento de poliuretano de dos componentes poliuretano coloreado en la tonalidad elegida por el cliente.



PAVIMENTOS CONTINUOS

PARKING VIVIENDAS BARCELONA

Pavimento industrial ejecutado en un parking en un bloque de viviendas.

Se procedió al derribo de la solera existente, al saneado del firme y a la posterior colocación del mallazo, para la ejecución de una nueva solera con mortero autonivelante (Weberfloor Dur)

Finalmente se aplicó un revestimiento de resinas epoxí en dos tonos elegidos por el cliente (diamantado, imprimación y aplicación de dos capas de sellado).

Se procedió al marcado de las plazas, numeración y flechas.

También se realizaron trabajos de pintura en los paramentos verticales, pilares y demás zonas comunes.



PAVIMENTOS CONTINUOS

PARKING VIVIENDAS SABADELL

Pavimento industrial ejecutado en un parking en un bloque de viviendas en Sabadell, Barcelona.

Se procedió al fresado y la posterior aplicación de un puente de adherencia y regularización del soporte mediante el bombeo de una capa de mortero autonivelante (Webwerfloor Dur 7mm). Se procedió también a la creación de juntas de dilatación, selladas con masilla de poliuretano.

Finalmente, tras un nuevo lijado y aspirado del soporte, se procedió a la aplicación de una imprimación y de dos capas de acabado de resinas epoxi en varios tonos elegidos por el cliente.

Se procedió al marcado de las plazas, numeración, flechas y pasos de peatones.



PAVIMENTOS CONTINUOS

PISTA JOCKEY PABELLÓN DEL SOTET.
FRAGA
Superficie : 1.035 m²

En este caso realizamos un tratamiento al litio de la pista. El tratamiento se realizó en varias fases:

Primero: Tratamiento de soporte - desbastado y semi-desbastado con máquina satélite y diamantes de resina.

Segundo: Combinación de distintas fases de afinado con rotativa alta velocidad y diferentes diamantes de resina de diferente grano y aplicación de capas de endurecedor y sellador de litio aplicado con mopa de microfibras.

Tercera: Acabado abrillantado con pads diamantados (grano fino).

También se procedió al marcaje de la pista de Hockey.



PAVIMENTOS CONTINUOS

SKATEPARK. FRAGA.
Superficie : 245 m2

Se procedió a la mejora del pavimento de la pista de Skate situada en la Ciudad del Deporte.

En una primera fase se procedió a la reparación y sellado de juntas. Seguidamente se procedió al diamantado de la superficie con circuito cerrado de aspiración.

En la segunda fase se procedió con la imprimación del soporte, para continuar con la aplicación de una capa de regularización para pavimentos deportivos - SIKAFLOOR 2030 - para finalizar con una doble capa de sellado SIKAFLOOR 2100 - en color gris.

Se procedió también a la pintura de logotipo.



PAVIMENTOS CONTINUOS

POLIDEPORTIVO MEQUINENZA

Pavimento continuo ejecutado en un pabellón deportivo en Mequinenza.

Se procedió al diamantado y aspirado del pavimento existente así como al tratamiento de juntas y encuentros.

Seguidamente se procedió a la aplicación de dos capas de imprimación y de las dos capas de revestimiento de poliuretano de alta durabilidad, con un acabado en varios tonos elegidos por el cliente.

Se procedió también al marcado de las pistas.



Todos nuestros trabajos han sido realizados por nuestros operarios, con amplia experiencia en el sector y en continua formación. Utilizamos materiales de las primeras marcas comerciales y la maquinaria más avanzada para obtener la mejor calidad y que el cliente quede completamente satisfecho.



Aplicadores homologados de SIKA y Weber



**Revestimientos FRAGA tiene sus oficinas
en la Carretera Pol. Industrial La
Concepción, s/n
CARRETERA, N-II, 22520, Huesca**